

## FORMATION

# Animation enfance jeunesse

*Connaissance et accompagnement de l'enfant*

## OBJECTIFS

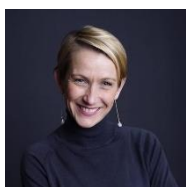
---

Cette formation a pour objectifs de :

- Comprendre le rôle éducatif de l'animateur, le positionnement de l'adulte et adapter sa posture
- Comprendre le fonctionnement et identifier les besoins et les rythmes des enfants en fonction de leur âge
- Découvrir les outils et repères pour une communication bienveillante et la prévention des conflits
- Savoir gérer un groupe d'enfants dans le respect des règles de sécurité.

## INTERVENANTE

---



**Clémence PROMPSY**

**Psychologue familiale spécialisée en éducation bienveillante**

Titulaire d'un master 2 en psychologie clinique de l'Université Paris Nanterre, Clémence a travaillé pendant 10 ans dans l'univers carcéral avant de créer KidZ et Family un cabinet de psychologie spécialisé dans la parentalité. Auteur du livre « Je ne veux pas », Clémence Prompsy intervient régulièrement dans les médias (La maison des maternelles).

## FORMAT & CONDITIONS TARIFAIRES

---

Cette formation se déroule sur une journée le **Mardi 17 mai 2022** à Paris (Opéra) de **9h30 à 17h30**. Le montant pour les 7 heures de formation est **480 euros TTC** par participant (le déjeuner est inclus).

## PUBLIC CONCERNE & PREREQUIS

---

Public concerné : animateurs et professionnels de l'animation

Prérequis : disposer d'une adresse mail, d'un ordinateur et d'une connexion internet.

## PROGRAMME

---

### ►► Les fondamentaux du rôle éducatif de l'animateur

Ses valeurs, son rôle, ses moyens d'actions, son positionnement et sa responsabilité

### ►► La communication bienveillante

Outils et repères

Prévention des conflits

Dialogue avec les autres professionnels

### ►► Comprendre le fonctionnement de l'enfant

Ses besoins, son rythme en fonction de son âge

Favoriser un accueil de qualité

### ►► Accueil Collectif de Mineur

Cadre réglementaire, hygiène, santé, sécurité

Poser un cadre sécurisant pour l'enfant

## Bulletin d'inscription

---

# ANIMATION ENFANCE JEUNESSE

## CONNAISSANCE ET ACCOMPAGNEMENT DE L'ENFANT

### MARDI 17 MAI 2022

### 9H30-17H30

Nom .....

Prénom .....

Fonction .....

Email .....

Ligne directe .....

Mobile .....

Organisme .....

Adresse .....

Code postal .....

Ville .....

Formation financée par :

- la collectivité
- Autre, précisez : .....

Vous souhaitez porter à notre connaissance une situation de handicap qui nécessite une adaptation de la formation.

### INSCRIPTION A RETOURNER A :

**Eléonore Carpentier**

Mercure local - Groupe Mercure

18, avenue de l'Opéra - 75001 Paris

eleonore.carpentier@mercurelocal.fr

01 42 60 69 48 - 06.82.91.37.24

**Tarif : 480 euros TTC** par participant.

Dès réception de ce bulletin d'inscription, une confirmation et une convention de stage vous seront envoyées.